

امتداد مرتفع جوي

التفاصيل العامة للطقس على مختلف مناطق المملكة

يوم الاثنين ٢٠١٨/٠٧/١٦

نهاراً: بمشيئة الله الأجواء صيفية عادية فوق المرتفعات الجبلية والسهول، وحارة في مناطق البادية والاعوار والبحر الميت، والرياح شمالية غربية معتدلة السرعة تنشط على فترات.

التحذيرات :

خطر التعرض المباشر لأشعة الشمس في مناطق البادية والاعوار والعقبة.

ليلاً: الأجواء لطيفة في المرتفعات الجبلية والبادية والسهول، وحارة نسبياً في الأعوار والبحر الميت والرياح غربية خفيفة السرعة

التحذيرات ليلاً :

البحر الميت	الاعوار			مناطق السهول	مناطق البادية	المرتفعات		عمان		الحرارة العظمى
	الجنوبية	الوسطى	الشمالية			الشرارة	الشمالية	الغربية	الشرقية	
٤٠	٤١	٤٠	٣٨	٣٢	٣٧	٣٠	٣٠	٣١	٣٣	البحر الميت
٢٨	٢٩	٢٦	٢٤	٢٢	٢١	١٨	١٩	٢١	٢٣	الصغرى

في خليج العقبة:

نهاراً: بمشيئة الله الأجواء حارة، والرياح شمالية معتدلة السرعة، والبحر هادئاً.

درجة الحرارة العظمى نهار اليوم في العقبة ٣٩°س

ليلاً: الأجواء حارة نسبياً، مع بقاء الرياح شمالية معتدلة السرعة والبحر هادئاً.

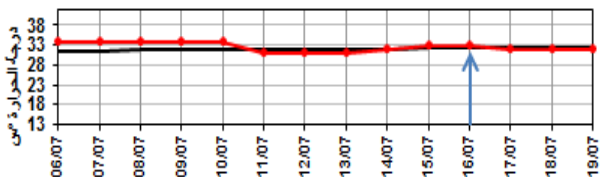
درجة الحرارة الصغرى الليلة القادمة في العقبة ٢٨°س

الحالة الجوية المتوقعة وخرائط التحذيرات لهذا اليوم



درجة التحذيرات			
4	3	2	1
لا ظواهر مشهية	اتحاد الحيفنة	الاستعداد	اتحاد الاجراءات

المسار اليومي لدرجة الحرارة العظمى والمتوقعة خلال ثلاثة ايام القادمة في عمان والبحر الميت عن المعدل العام



المدينة	الارتفاع متر	حالة الطقس	درجة الحرارة °س		الرياح كم / ساعة
			الصغرى	العظمى	
اريد	616	صيفي عادي	٢٢	٣٢	NW ٢٤
راس منيف	1150	صيفي عادي	١٩	٣٠	NW ٢٨
السلط	935	صيفي عادي	١٨	٣٠	NW ٢٦
صويلح	1050	صيفي عادي	٢٢	٣٢	NW ٢٨
عمان - ماركا	780	صيفي عادي	٢٣	٣٣	NW ٢٦
مادبا	775	صيفي عادي	٢٢	٣٣	NW ٢٦
وادي الضليل	580	صيفي عادي	١٩	٣٤	NW ٢٨
الزرقاء	644	حار نسبي	٢٣	٣٥	NW ٢٨
مطار الملكة عياء	722	حار نسبي	١٨	٣٥	NW ٣٠
المفرق	686	حار نسبي	١٨	٣٥	NW ٢٨
الرويشد	683	حار	٢٠	٣٩	NW ٣٠
الأزرق	521	حار نسبي	٢١	٣٧	NW ٣٠
الباقورة	-170	حار	٢٣	٣٧	NW ٢٢
دير علا	-224	حار	٢٦	٤٠	NW ٢٠
غور الصافي	-380	حار	٢٩	٤١	NW ٢٢
الكرك /الربة	942	صيفي عادي	١٧	٣٢	NW ٢٨
الطفيلة	1266	صيفي عادي	١٩	٢٨	NW ٣٠
الشوبك	1365	صيفي عادي	١٦	٢٨	NW ٣٠
بترا	942	صيفي عادي	١٧	٣١	NW ٢٨
معان	1060	صيفي عادي	٢١	٣٤	NW ٣٠
الجفر	865	حار نسبي	٢٠	٣٦	NW ٣٢
العقبة	50	حار	٢٨	٣٩	N ٢٨

يوم الثلاثاء ٢٠١٨/٠٧/١٧

بمشيئة الله اجواء صيفية عادية فوق المرتفعات الجبلية والسهول، حارة نسبيا في مناطق البادية، وحرارة في الاغوار والبحر الميت والعقبة، والرياح شمالية غربية معتدلة السرعة تنشط احيانا.

العقبة	البحر الميت	الاعوار			مناطق السهول	مناطق البادية	المرتفعات		عمان		الحرارة
		الجنوبية	الوسطى	الشمالية			الشرابة	الشمالية	الغربية	الشرقية	
٣٨	٣٩	٤٠	٣٩	٣٧	٣١	٣٦	٢٩	٢٩	٣٠	٣٢	العظمى
٢٨	٢٨	٢٩	٢٦	٢٤	٢٢	٢١	١٨	١٩	٢١	٢٣	الصغرى

التحذيرات :

*خطر التعرض المباشر لأشعة الشمس في مناطق البادية و الاغوار و العقبة.

يوم الأربعاء ٢٠١٨/٠٧/١٨

بمشيئة الله تستمر الأجواء صيفية عادية فوق المرتفعات الجبلية والسهول، حارة نسبيا في مناطق البادية، وحرارة في الاغوار والبحر الميت والعقبة، والرياح شمالية غربية معتدلة السرعة تنشط على فترات.

العقبة	البحر الميت	الاعوار			مناطق السهول	مناطق البادية	المرتفعات		عمان		الحرارة
		الجنوبية	الوسطى	الشمالية			الشرابة	الشمالية	الغربية	الشرقية	
٣٨	٣٩	٤٠	٣٩	٣٧	٣١	٣٦	٢٩	٢٩	٣٠	٣٢	العظمى
٢٨	٢٨	٢٩	٢٦	٢٤	٢٢	٢١	١٨	١٩	٢١	٢٣	الصغرى

التحذيرات :

يوم الخميس ٢٠١٨/٠٧/١٩

بمشيئة الله بقاء الاجواء صيفية عادية فوق المرتفعات الجبلية والسهول، وحرارة نسبيا في مناطق البادية، وحرارة في الاغوار والبحر الميت والعقبة، والرياح شمالية غربية معتدلة السرعة تنشط احيانا.

العقبة	البحر الميت	الاعوار			مناطق السهول	مناطق البادية	المرتفعات		عمان		الحرارة
		الجنوبية	الوسطى	الشمالية			الشرابة	الشمالية	الغربية	الشرقية	
٣٨	٣٩	٤٠	٣٩	٣٧	٣١	٣٦	٢٩	٢٩	٣٠	٣٢	العظمى
٢٧	٢٧	٢٨	٢٥	٢٣	٢١	٢٠	١٧	١٨	٢٠	٢٢	الصغرى

التحذيرات :

ملاحظة :

تم بحمد الله الاطلاق التجريبي لتطبيق دائرة الأرصاد الجوية الأردنية (JMDWeather) على الهواتف الذكية على كافة التطبيقات، و Android و Apple و Windowsphone.

م.حسين المومني

مدير عام دائرة الارصاد الجوية

٢٠١٨/٠٧/١٦