

نهائراً: بمشيئة الله تسجل درجات الحرارة أعلى من معدلاتها الاعتيادية بحوالي (٣-٤) درجات مئوية، وتسود أجواء معتدلة الحرارة في المرتفعات الجبلية والسهول، وحارة نسبياً في باقي مناطق المملكة، الرياح جنوبية شرقية معتدلة السرعة تنشط أحياناً وتتحول في ساعات المساء الى شمالية غربية.

ليلاً: الأجواء لطيفة الحرارة في أغلب مناطق المملكة، ومعتدلة الحرارة في الأغوار والبحر الميت والعقبة، والرياح شمالية غربية خفيفة السرعة.

تحذر ادارة الأرصاد الجوية من:

- إحتمال تدني مدى الرؤية الأفقية بسبب الغبار في مناطق البادية.

البحر الميت	الأغوار			مناطق السهول	مناطق البادية	المرتفعات		عمان		الحرارة
	الجنوبية	الوسطى	الشمالية			الشرقية	الغربية	الشمالية	الشرقية	
٣٦	٣٧	٣٧	٣٧	٣٢	٣٤	٢٩	٢٨	٣١	٣٣	العظمى
٢٤	٢٦	٢٥	٢٣	١٨	١٧	١٦	١٨	١٦	١٨	الصغرى

في خليج العقبة: الأجواء حارة نسبياً نهاراً ومعتدلة الحرارة ليلاً، الرياح شمالية معتدلة السرعة تنشط أحياناً، والبحر خفيف ارتفاع الموج.

٣٦°س	درجة الحرارة العظمى نهار اليوم في العقبة
٢٤°س	درجة الحرارة الصغرى الليلة القادمة في العقبة

الحالة الجوية المتوقعة وخارطة التحذيرات لهذا اليوم

الارتفاع متر	الرياح كم / ساعة	حالة الطقس	درجة الحرارة س°		المدينة
			الصغرى	العظمى	
٦١٦	NW ١٠	معتدل	١٨	٣٢	اريد
٦٥٠	NW ١٠	معتدل	١٨	٣٣	جرش / وسط البلد
١١٥٠	NW ١٤	معتدل	١٨	٢٨	رأس منيف
٩٣٥	NW ١٤	معتدل	٢١	٣٢	السلط
١٠٥٠	NW ١٠	معتدل	١٧	٣٢	صويح
٧٨٠	NW ١٠	معتدل	١٨	٣٣	عمان - ماركا
٧٧٥	NW ١٠	معتدل	١٥	٣٣	مادبا
٥٨٠	NW ١٤	معتدل	١٧	٣٢	وادي الضليل
٦٤٤	NW ١٠	حار نسبي	١٧	٣٤	الزرقاء
٧٢٢	NW ١٤	حار نسبي	١٤	٣٤	مطار الملكة علياء
٦٨٦	NW ١٤	حار نسبي	١٤	٣٤	المفرق
٦٨٣	NW ١٤	حار نسبي	١٩	٣٤	الرويشد
٥٢١	NW ١٤	حار نسبي	١٥	٣٤	الأزرق
-١٧٠	NW ١٠	حار نسبي	٢٣	٣٧	الباقورة
-٢٢٤	NW ١٠	حار نسبي	٢٥	٣٧	دير علا
-٣٨٠	NW ١٢	حار نسبي	٢٦	٣٧	غور الصافي
٩٤٢	NW ١٤	معتدل	٢١	٣٢	الكرك / الرية
١٢٦٦	NW ١٤	معتدل	١٩	٢٩	الطفيلة
١٣٦٥	NW ١٤	معتدل	١١	٣٠	الشوبك
٩٤٢	NW ١٤	معتدل	١٧	٣١	بترا
١٠٦٠	NW ١٤	معتدل	١٥	٣٣	معان
٨٦٥	NW ١٦	حار نسبي	١٦	٣٥	الجفر
٥٠	N ١٦	حار نسبي	٢٤	٣٦	العقبة

التحذيرات

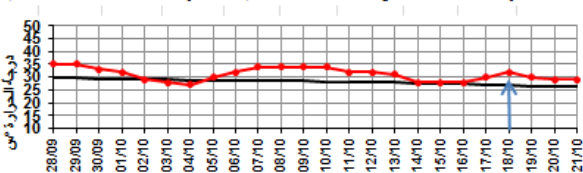
1 لاظواهر مهمة

2 استعداد

3 اتخاذ الحيطة

4 اتخاذ الاحتياطات والاجراءات اللازمة

المسار اليومي لدرجة الحرارة العظمى والمتوقعة خلال ثلاثة ايام القادمة في عمان والحرافتها عن المعدل العام

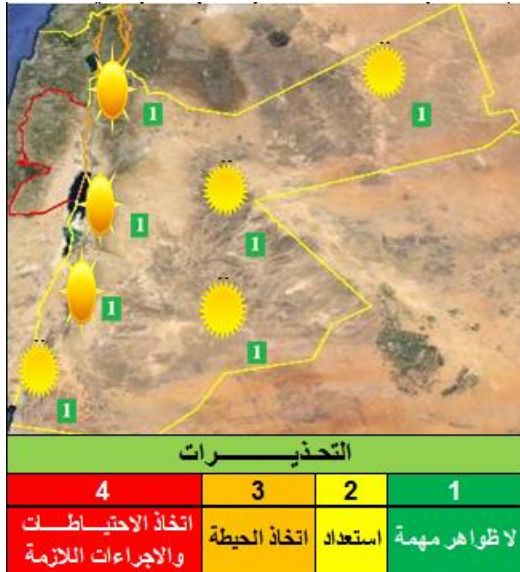


يوم الاثنين ٢٠٢٠/١٠/١٩

بمشيئة الله يطرأ إنخفاض طفيف على الحرارة، مع بقاء الأجواء معتدلة الحرارة في المرتفعات الجبلية والسهول، وحرارة نسبياً في باقي المناطق، الرياح جنوبية شرقية معتدلة السرعة تتحول بعد الظهر الى شمالية غربية.

الحرارة	عمان		المرتفعات			مناطق السهول	الاعوار			البحر الميت	العقبة
	الشرقية	الغربية	الشمالية	الشرابة	الشمالية		الوسطى	الجنوبية			
العظمى	٣٢	٣٠	٢٧	٢٨	٣٣	٣١	٣٦	٣٦	٣٥	٣٥	
الصغرى	١٨	١٦	١٨	١٦	١٧	١٨	٢٣	٢٥	٢٤	٢٤	

تحذر ادارة الأرصاد الجوية من:

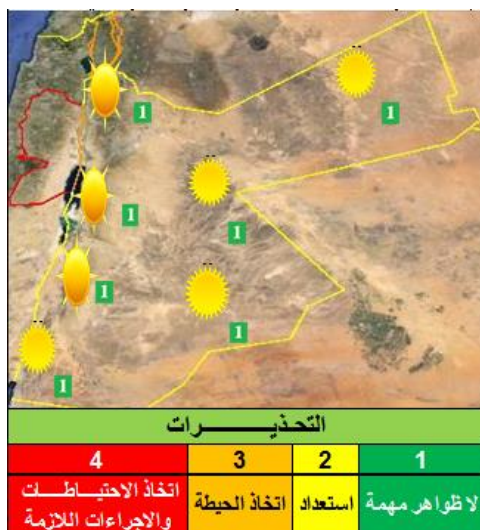


يوم الثلاثاء ٢٠٢٠/١٠/٢٠

بمشيئة الله يطرأ إنخفاض طفيف آخر على الحرارة، الأجواء معتدلة الحرارة في أغلب المناطق، وحرارة نسبياً في الأغوار والبحر الميت والعقبة، وتظهر تدريجياً بعض الغيوم على ارتفاعات منخفضة، الرياح شمالية غربية معتدلة السرعة تنشط أحياناً.

الحرارة	عمان		المرتفعات			مناطق السهول	الاعوار			البحر الميت	العقبة
	الشرقية	الغربية	الشمالية	الشرابة	الشمالية		الوسطى	الجنوبية			
العظمى	٣١	٢٩	٢٦	٢٧	٣٢	٣٠	٣٥	٣٥	٣٤	٣٤	
الصغرى	١٧	١٥	١٧	١٥	١٦	١٧	٢٢	٢٤	٢٣	٢٣	

تحذر ادارة الأرصاد الجوية من:



يوم الاربعاء ٢٠٢٠/١٠/٢١

بمشيئة الله توالي درجات الحرارة انخفاضها، لتسود أجواء معتدلة الحرارة بوجه عام، مع ظهور غيوم على ارتفاعات مختلفة، الرياح شمالية غربية معتدلة السرعة تنشط على فترات وتكون مثيرة للغبار أحياناً في مناطق البادية.

العقبة	البحر الميت	الاعوار			مناطق السهول	مناطق البادية	المرتفعات		عمان		الحرارة
		الجنوبية	الوسطى	الشمالية			الشرقية	الغربية	الشمالية		
٣٢	٣٢	٣٣	٣٣	٣٢	٢٨	٣٠	٢٥	٢٤	٢٧	٢٩	العظمى
٢١	٢١	٢٣	٢٢	٢٠	١٥	١٤	١٣	١٥	١٣	١٥	الصغرى

تحذر ادارة الأرصاد الجوية من:



التحذيرات

4	3	2	1
اتخاذ الاحتياطات والاجراءات اللازمة	اتخاذ الحيطة	استعداد	لاظواهر مهمة

ملاحظة:

للاطلاع على آخر التحديثات عن الحالة الجوية يرجى زيارة موقع إدارة الأرصاد الجوية على شبكة الأنترنت www.jmd.gov.jo أو الاتصال بغرفة العمليات على رقم ٤٩١٦١٩٠ وأيضاً على رقم ٤٩١٦١٩١ أو على موقع التواصل الاجتماعي **FACEBOOK** ، او عبر تطبيق الهواتف الذكية الخاص بالدائرة **JMDWEATHER**

رائد رافد آل خطاب

مدير إدارة الأرصاد الجوية

٢٠٢٠/١٠/١٨